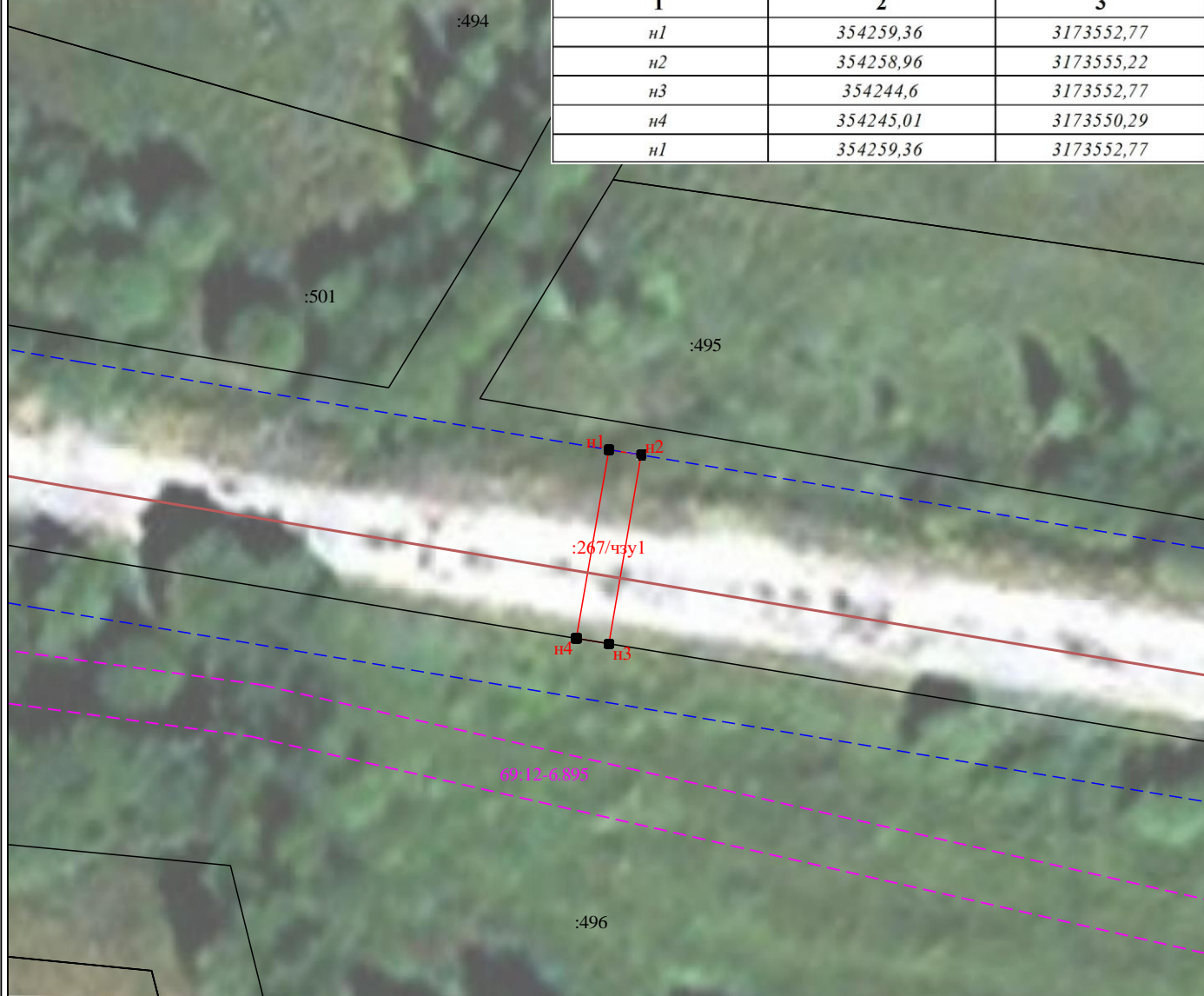


# Схема границ публичного сервитута на кадастровом плане территории

Площадь земельного участка с  
кадастровым номером: 69:12:0000000:267 = 457270 кв.м.

Обозначение части участка :267/чзу1 (36 кв.м)

Номер точки	Координаты, м	
	X	Y
1	2	3
n1	354259,36	3173552,77
n2	354258,96	3173555,22
n3	354244,6	3173552,77
n4	354245,01	3173550,29
n1	354259,36	3173552,77



### Условные обозначения:

- n1 - обозначение характерной точки границы образуемой части земельного участка
- (red) - вновь образованная часть границы, сведения о которой достаточны для определения её местоположения
- (black) - существующая часть границы, имеющиеся в ЕГРН сведения о которой достаточны для определения её местоположения
- :267/чзу1 - обозначение образуемой части земельного участка
- :108 - обозначение земельного участка
- 69:15:0000020 - обозначение кадастрового квартала
- (red) - линейный объект капитального строительства сведения, о котором имеются в ЕГРН
- :237 - обозначение линейного объекта капитального строительства
- - - (blue) - граница полосы отвода автодороги "Кашин-Власьево"(ширина 19 м.)
- - - (pink) - граница зоны с особыми условиями использования территории сведения, о которой имеются в ЕГРН
- 69:12-6.895 - обозначение зоны с особыми условиями использования территории по сведениям ЕГРН

Масштаб 1:500